



LAGOON 500



Scheda tecnica

Concezione: Lagoon - Progettista: Marc Van Peteghem, Lauriot Prévost, Lagoon - Costruttore: Lagoon; Bordeaux; France - Importatore: Catamaran Center; Marina degli Aregai; Santo Stefano al Mare (IM); tel. 0184 481048; web www.catamaran.it - Categoria di progettazione CE: A/14, B/14, C/16, D/40 - Chiglia: a profili simmetrici con semiderive fisse - Lunghezza f.t.: m 15,54 - Lunghezza al galleggiamento: m 14,93 - Larghezza massima: m 8,53 - Rapporto lunghezza/larghezza: 55% - Pescaggio: m 1,40 - Peso imbarcazione: kg 17.600 - Dislocamento relativo: 140 (rapporto tra peso della barca in grammi e cubo della lunghezza al galleggiamento in piedi; per scafi ultraleggeri è inferiore a 100) - Tipo di armamento: sloop armato a 8/10 - Attrezzatura albero: doppio diamante e due ordini di crocette acquaretate - Albero: in alluminio, poggiato in coperta - Boma: in alluminio con lazy bag - Sartie: sartie alte e basse in cavo spiroidale inox; lande arretrate, non c'è paterazzo - Superficie velica randa: mq 97,10 - Superficie velica fiocco su avvolgitore: mq 65,50 - Superficie velica totale con vele di serie: mq 162,6 - Superficie vela spinnaker o gennaker: mq 190/140 - Dislocamento/superficie velica senza spy: l/mq 108 - Motorizzazione barca in prova: 2x75 HP - Trasmissione: sail drive - Elica: a 4 pale abbattibili - Dislocamento/HP motore: l/HP 117 - Velocità di crociera dichiarata: 9 nodi - Consumo orario a velocità di crociera: circa 16 litri/h - Autonomia dichiarata: 60 ore - Capacità serbatoi acqua: litri 960 - Capacità serbatoi nafta: litri 960 - Prezzo di vendita: Euro 509.796,00 + IVA (versione charter a 5 cabine con 2x55 HP Volvo Penta); Euro 516.038,00 + IVA (versione base proprietario a 3 o 4 cabine con 2x55 HP Volvo Penta) - Principali extra: circuito per spinnaker o gennaker, spinnaker o gennaker, seconda scaletta bagno, cuscineria per divani e prendisole vari, teak nei pozzetti, winches elettrici, gruette inox per tender da kg 400, eliche ripiegabili a 3 o 4 pale, motori 75 HP Volvo Penta o Yanmar, comandi motori in salone, pompa lavaggio ponte, pompa trasferimento nafta, caricabatterie supplementare, batterie supplementari al gel, convertitore 2 kW, generatori Onan da 7,5-9-11 kW, 2 caricabatterie 12 V/80 A, prese 220 V nei bagni, desalinizzatore 95 l/h, climatizzazione fino a 55.000 BTU, lavastiviglie, lavasciugabiancheria, lettore DVD, microonde, frigo supplementare litri 150, TV fino a 30" salone e 17" nelle cabine, vari package di elettronica di navigazione Raymarine anche con schermo E120 in plancia e radar, antifouling, varo, alberamento.

Impressioni
di navigazione
n. 1194



Testo e foto di Lino Pastorelli

Nei multiscafi questa storia del posto comando su un ponte sopraelevato è uscita forse da un paio d'anni ed è la risposta alla scarsa visibilità concessa dalla timoneria posteriore, sia in manovra che in navigazione, oltre che a un notevole ampliamento delle superfici utili senza tralasciare di strizzare l'occhio agli armatori di fly a motore; Lagoon ha fatto sua questa filosofia già agli esordi, con il 440, per arrivare oggi al nuovo 500 che "Nautica" ha provato a Hyères, regno assoluto del mistral. Il cantiere di Bordeaux, ora parte del gruppo Beneteau, costruisce multiscafi da 22 anni e l'esperienza di centinaia di questi, anche grandi trimarani racer, non solo da crociera, è sintetizzata nei moderni Lagoon, che una miriade di dettagli e soluzioni identificano come barche da lunghi viaggi, barche oceaniche. Gli spazi interni del 500 farebbero pensare a qualcosa di più di un 15 metri e la versione armatoriale della prova dedica un'intero

Un catamarano per veleggiare in piena sicurezza, con spazio e comfort superiori alla norma.

scafo all'appartamento del proprietario. Salone, cucina, living, scafo ospiti, tutto ampio e luminoso: è comprensibile l'apprezzamento dei comandanti, sia da charter che privati, per uno yacht che facilita così la vita a bordo! La prova si è svolta con raffiche di vento reale fino a 38 nodi, apparente quindi di quasi 48 nodi; questo vuol dire che i più leggeri cercano velocemente un tientibene e ciononostante la presa dei terzaroli e le manovre di issata e ammainata della randa sono decise e veloci, nessun problema ovviamente con il genoa su rollatore. Può preoccupare l'altezza del boma, ma nella lazy bag ci si lavora comodamente, in caso di necessità; in mare l'andatura è quella di un locomotore ingentilito: neanche l'onda formata nel Petit Pas, tra

Costruzione

Materiale di costruzione scafo: sandwich di balsa con tessuti di vetroresina laminati con il sistema dell'infusione; utilizzo di resine vinilestere per lo strato esterno e poliestere nelle restanti parti dello scafo; laminazione monolitica in corrispondenza della chiglia; rinforzi disposti nei punti di maggior sforzo e paratie per i comparti stagni di prua e poppa - Materiale di costruzione coperta: sandwich di balsa e vetroresina; copertura in teak per i pozzetti di prua e poppa - Timone: pale in composito con asse in epoxy - Interni: sky, tessuti naturali, legno mukali trattato in tinta pero.

la terra e l'isola di Porquerolle, distoglie il Lagoon 500 dai suoi binari, le virate sono senza esitazioni: forse poca adrenalina, ma una grande sensazione di sicurezza.



Le impressioni

CONDIZIONI DELLA PROVA - Vento: sui 30 nodi rafficato; due mani di terzaroli alla randa e fiocco in parte rollato - Mare: onda da vento.

PRESTAZIONI RILEVATE (velocità massima a vela con vento reale di 30 nodi) - bolina stretta, nodi 9 (punte a 10,7 nelle raffiche fino a 38 nodi); bolina larga, nodi 9,3; traverso, nodi 9,6; lasco, nodi 10,2 - Velocità a motore: crociera nodi 9 a 2.300 giri/min; massima nodi 10,2 a 2.950 giri/min. Le condizioni non hanno permesso un accettabile rilievo graduale delle velocità relative ai giri motore.

IMPRESSIONI AL TIMONE - Visibilità: ovviamente buona su tutto l'orizzonte - Bolina: risale quanto può risalire un cat di questo tipo, oltretutto con le vele ridotte, cioè un massimo di 45° - Traverso e lasco: buoni; la barca rimane equilibrata e accelera nelle raffiche più forti senza ingavonare; al mattino, durante il servizio fotografico, con tutto il fiocco aperto, pur sviluppando più velocità tendeva a piantare un po' la prua dello scafo sottovento - Stabilità di rotta: buona, timone non molto morbido ma sensibile; virata precisa senza esitazioni - Passaggio sull'onda: abbastanza dolce - Navigazione a motore: buona - Silenziosità motore: buona, 74 dBA in pozzetto, non si sente quasi in timoneria - Vibrazioni motore: molto limitate - Manovrabilità in porto: buona.

VALUTAZIONI SULLA BARCA: Progetto - Carena: con lati simmetrici e chiglie fisse per maggior semplicità d'uso rispetto alle derive rialzabili - Piano velico: facilmente gestibile grazie all'avvolgitore di prua e all'efficiente

sistema di lazy bag-jack - Coperta: tutte le manovre sono sul ponte alto, lasciando a completa disposizione dei passeggeri le aree di prua e poppa.

Costruzione - Materiali impiegati: di buona qualità - Grado di finitura: buono - Interni: razionali e sobri - Certificazione: A/14, B/14, C/16, D/40.

Coperta - Comodità passavanti: m 0,70 - Antisdrucchiolo: da stampata su tutta la coperta escluso i pozzetti di prua e poppa pavimentati in teak - Candelieri: Ø mm 25, alti m 0,60, su ogni lato sono 4 più pulpiti e cancelletti laterali - Tientibene: molti e ben disposti in tubolare inox - Organizzazione prua: trave in alluminio con martingala in cavo spiroidale da mm 20, musone inox ancora più passante per una seconda ancora di rispetto; bompresso per gennaker - Gavone ancora: suddiviso per ospitare gli ormeggi separati, salpa ancora Lewmar - Passacavi: no - Bitte: 3 coppie ogni lato da mm 400 più 4 più piccole a poppa.

Attrezzatura - Albero: poggiato in tuga, sezioni mm 300x180 circa, alto m 21 - Sartieme: in cavo spiroidale: sartie basse mm 12, alte mm 19, con protezione antisfregamento; diamante in cavo da mm 12 - Vele: randa steccata e genoa avvolgibile della Incidences - Bozzellame: Harken di buone dimensioni.



Manovre - Timoneria: meccanica con trasmissione a cavi flessibili - Riduzione fiocco: Facnor meccanico - Riduzione randa: tre mani di terzaroli - Verricelli (tipo): 2 Harken 56 elettrici per il fiocco, 1 Harken 48 elettrico per le drizze, 1 Harken 53 meccanico per randa e un winch di servizio nel cockpit - Carrelli genoa: Harken con rotaia da m 1 - Stopper: 14 Spinlock XCS - Manovre rinviate in pozzetto: drizze, borose, scotte randa e fiocco, base - Trasto randa (caratteristiche carrello): sul bimini rigido alle spalle del timoniere, rotaia m 3,35, scotta rinviate su winch. Comandi motore: in plancia, monoleva - Strumenti navigazione: sistema E 120, tridata,



La presenza di un ponte sovrelevato è l'elemento maggiormente caratterizzante gli esterni del Lagoon 500. Una soluzione che amplifica lo spazio fruibile in coperta e migliora considerevolmente la visibilità di chi è al timone, visto che la stazione di governo è appunto sul fly.



stazione del vento, bussola, autopilota - Strumenti motore: contagiri, contaore, check. Pozzetto - Dimensioni: circa mq 4,50 di calpestio più i divani - Comfort: buono per 7-8 persone, chiudibile completamente con tendalino - Posto di governo: sul fly, con panca trasversale a tutta larghezza (m 2,40) - Silenziosità motore in navigazione: non rilevata, troppo vento - Vibrazioni motore in navigazione: limitate - Gavoni: sul fly ripostigli scotte e vano per carte; in pozzetto gavoni sotto le sedute e sopra il vano motore - Tavolo pozzetto: alloggiato in un vano ricavato a soffitto nel bimini, dimensioni m 1,55x0,85 - Doccia esterna: sullo specchio di poppa di destra - Posizione autogonfiabile: nel vano a poppa - Discesa a mare: scaletta inox a scomparsa. Discesa sotto coperta - Facilità di accesso: buona - Tenuta stagna: no - Sistema di chiusura: anta scorrevole in alluminio - Divisione interna (da prua) - Scafo destro: vano di prua con accesso indipendente per eventuale cabina marinaio, appartamento padronale con bagno dotato di wc e doccia in locali separati, angolo studio e relax, cabina a tutta larghezza - Scafo sinistro: vano di prua per seconda cabina marinaio con ingresso dal ponte, cabina ospiti con letto trasversale e bagno privato, disimpegno con spazi di stivaggio e lavasciuga; cabina di poppa con bagno; nel salone, dinette con adiacente cucina, carteggio centrale. Quadrato - Altezza interna minima: m 2,02 - Tientibene: solo nelle discese alle cabine - Comfort dinette: buono per 8 persone - Dimensioni tavolo: m 1,40x1,40 aperto, m 1x1 ripiegato - Ventilazione: buona - Illuminazione naturale: molto buona - Illuminazione artificiale:



buona, almeno 16 alogene a soffitto - Ripostigli e scaffali: un armadio e scaffali sul perimetro - Rumorosità motore in navigazione: 64 dBA.

Carteggio - Tavolo carteggio: m 0,50x1,30 - Comfort carteggio: rivolto a prua, con comandi motore e timoneria da autopilota, ripostigli sotto il tavolo, sedia separata - Posto accessori: m 0,40x0,60 e 0,40x0,30 - Ventilazione: buona, diversi oblò anteriori - Illuminazione naturale: buona - Illuminazione artificiale: buona - Rumorosità motore in navigazione: 64 dBA.

Cucina - Altezza interna minima: m 2,03 - Lavelli: 3 in acciaio, cm 30x32 e profondi cm 20, di cui uno per acqua salata - Acqua dolce: calda/fredda con mixer - Fornelli: 4 a gas non basculanti con fermapentole, forno a gas e microonde - Cappa: no - Piano lavoro: inox, da mq 0,65 - Frigo: da litri 130 e surgelatore da 100 litri nel disimpegno dello scafo sinistro; lavastoviglie - Volumi gavoni e armadi: 5 armadi e sottolavandino - Illuminazione naturale: buona - Illuminazione artificiale: buona, 4 alogene - Ventilazione: discreta, un piccolo osteriggio - Rumorosità motore in navigazione: 65 dBA.

Cabine - Cabina di prua, scafo sinistro - Tipo: a tutta larghezza - Altezza interna minima: m 2,12 - Numero letti: uno doppio - Dimensioni cabina: calpestio mq 1 - Accesso: da disimpegno di sinistra - Dimensione letto: m 2,00x1,60 - Aria letto: m 0,96 - Materiali: sky, legno - Ventilazione: un oblò e un osteriggio - Illuminazione naturale: buona - Illuminazione artificiale: due alogene e luci lettura



- Volumi gavoni e armadi: armadio in anticamera, cassetti sottoletto - Rumorosità motore in navigazione: 66 dBA.

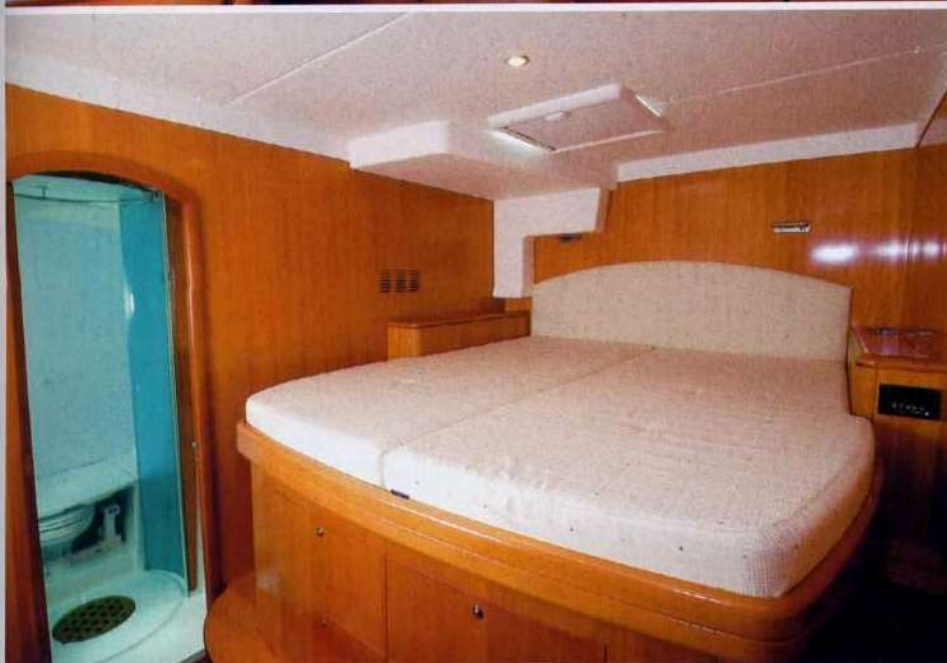
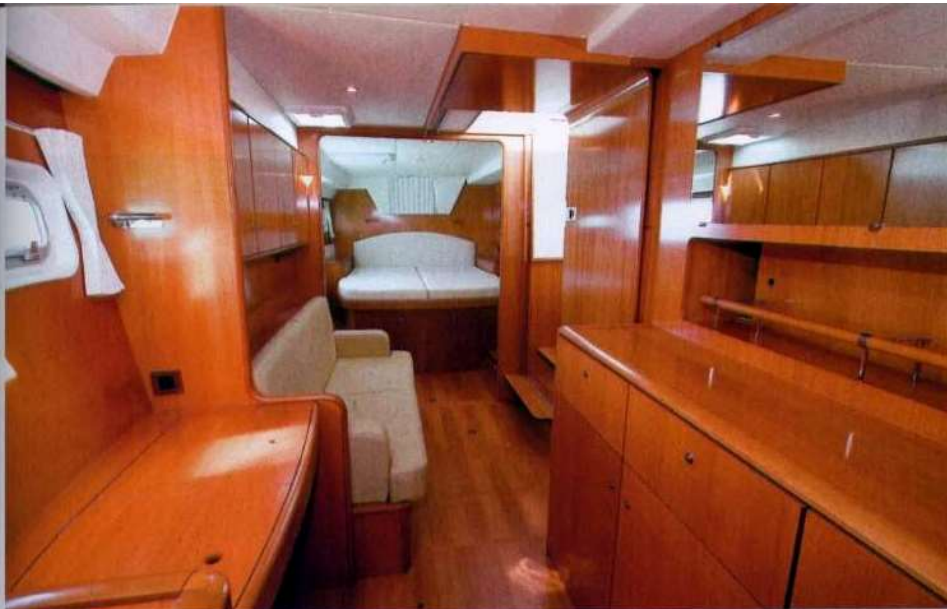
Cabina di poppa, scafo sinistro - Tipo: a tutto baglio - Altezza interna minima: m 2,02 - Numero letti: 1 doppio - Accesso: da disimpegno di centro scafo - Dimensione cabina: calpestio mq 0,85 - Dimensione letto: m 2,00x1,50 - Aria letto: m 1,24/0,68 - Materiali: sky per pareti e cielini, legno mukali - Ventilazione: buona - Illuminazione naturale: buona

- Illuminazione artificiale: due alogene e luci lettura - Volumi gavoni e armadi: ripostiglio, 1 armadio, cassetiera sotto letto - Rumorosità motore in navigazione: 69 dBA.

Appartamento armatore, scafo destro: è comprensivo di un grande bagno verso prua, angolo studio, divano e cabina - Altezza interna minima: m 1,95 - Numero letti: uno matrimoniale - Accesso: da salone - Dimensione letto: m 2,00x1,58 - Aria letto: m 1,20 - Dettaglio letti: materasso sdoppiato se rete a doghe - Materiali: sky, legno mukali - Ventilazione: buona, 3 oblò - Illuminazione naturale: buona - Illuminazione artificiale: diverse alogene - Volumi gavoni e armadi: 4 armadi e

cassetti sottoletto, scaffali, specchiera - Rumorosità motore in navigazione: 69 dBA.

Servizio igienico di prua - Accesso: da cabina di prua scafo sinistro - Altezza interna minima: m 2,10 - Lavabo: inox tondo Ø cm 26 su top in legno trattato - Comfort: buono, armadietti e specchiera - Wc: marino manuale (sopra vi è la seduta doccia) - Comfort



ormeggio: buono - Comfort in navigazione: buono - Spazio doccia: integrato ma con box di protezione - Altezza sbocco doccia: m 1,78 - Comfort doccia: buono, con seduta - Gestione scarichi: pompa elettrica automatica - Ventilazione: un osteriggio - Illuminazione naturale: buona - Illuminazione artificiale: 4 alogene - Rumorosità motore in navigazione: 64 dBA.

Servizio igienico di poppa - Accesso: da cabina di poppa scafo sinistro - Altezza interna minima: m 2,02 - Lavabo: inox tondo Ø cm 26 - Comfort: buono, armadietti e specchiera

- Wc: marino manuale - Comfort ormeggio: buono - Comfort in navigazione: buono - Spazio doccia: in box separato - Altezza sbocco doccia: m 1,78 - Comfort doccia: buono - Gestione scarichi: pompa elettrica automatica - Ventilazione: buona - Illuminazione naturale: buona - Illuminazione artificiale: 4 alogene - Rumorosità motore in navigazione: 68 dBA.

Servizio igienico armatore - Accesso: da cabina armatore ed è composto da tre locali separati che ospitano doccia, lavabo e specchiera, wc - Altezza interna minima: m 2,10 - Lavabo: inox con piano in legno - Comfort: buono - Wc: marino elettrico in locale separato - Comfort ormeggio: buono - Comfort in navigazione: buono - Spazio doccia: separato, m 1,50x0,70, con armadi interni - Altezza sbocco doccia: m 1,88 - Comfort doccia: buono - Gestione scarichi: pompa elettrica automatica - Ventilazione: buona, oblò e osteriggio



- Illuminazione naturale: buona - Illuminazione artificiale: buona - Rumorosità motore in navigazione: 65 dBA.

Vano motore - Insonorizzazione: ben realizzata e funzionale - Accessibilità: da portelloni esterni - Accessibilità controlli: buona.

Impiantistica - Quadro elettrico - Disposizione: sulla paratia del salone, protetto da un plexiglas scorrevole - Interruttori: tre magnetotermici generali 12 V e altri

16 per le varie utenze - Strumenti: indicatori livello acqua dolce, nafta, quadretto Mastervolt - Impianto B.T.: 4 batterie 12 V / 140 Ah per motori e servizi con doppio caricabatterie 12 V / 80 A - Impianto 220 V: suddiviso a seconda degli assorbimenti, sia nel prelievo da banchina che da generatore e convertitore; doppia è anche la presa da banchina - Serbatoio carburante: 4 serbatoi inox da litri 240 - Serbatoio acqua: 4 serbatoi in polietilene da litri 240 - Serbatoio gas: due bombole da kg

13 nel gavone di prua che ospita anche il generatore ed eventuale compressore bombole - Impianto idraulico: tubi in polietilene protetto - Boiler: a 220 V e motore, da litri 60 - Pompe di sentina: una elettrica manuale, una elettrica automatica e una manuale in ogni scafo. Accessori: libretto uso e manutenzione.